



INEOTRONIC

INSTRUKCJA OBSŁUGI

DYKTAFON SQR NANO 2W1



MIKROFON



**PORT
USB**

**SUWAK
ON/OFF**

Ładowanie Urządzenia:

Przed użyciem, zalecamy naładować dyktafon, poprzez podłączenie go **do komputera na minimum 8h**. Ładowanie można również wykonać za pomocą ładowarki **USB 1A lub 2A 5V**, czas ładowania **w ten sposób to zalecane ok. 6h**

Film pomocniczy : [<<Kliknij by przejść>>](#)

I SZYBKI START

1. Włączanie/Wyłączanie:

Aby rozpocząć rejestrację dźwięku, **wystarczy przesunąć suwak ON/OFF w lewo w kierunku portu USB**, który znajduje się na bocznej ścianie urządzenia.

Po uruchomieniu sprzętu, **zamiga kilkakrotnie dioda po czym zgaśnie, co oznacza nagrywanie.**

Aby zakończyć rejestrację i wyłączyć zapis dźwięku, **należy przesunąć suwak ON/OFF w przeciwną stronę czyli w prawo**, zamiga dioda i zgaśnie co oznacza zapis pliku..

W dalszej części instrukcji przedstawiamy sposób zmiany trybu pracy na : DETEKCJĘ GŁOSU

II ZGRYWANIE DANYCH ORAZ ZMIANA TRYBU PRACY – CIĄGŁEJ NA DETEKCJĘ

Aby zmienić tryb zapisu z zapisu ciągłego do zapisu w cyfrowej detekcji głosu, **należy podłączyć dyktafon do komputera za pomocą dołączonego przewodu USB.**

Uwaga: sprzęt naładować można dołączonym przewodem lub innym przewodem microUSB.

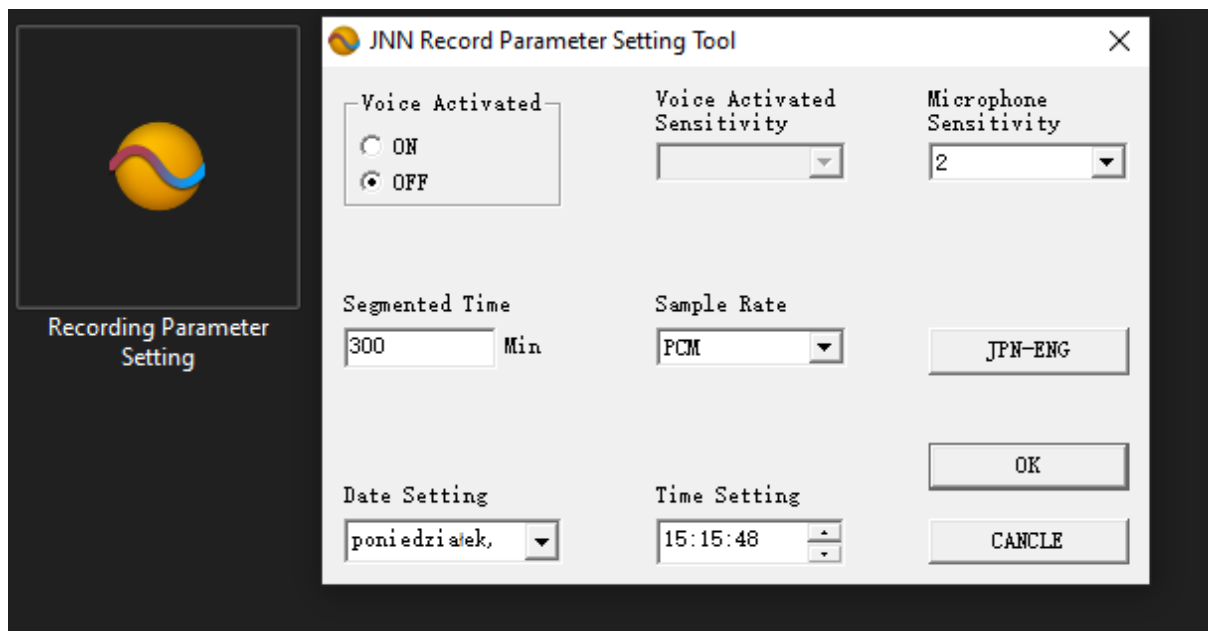
Po podłączeniu dyktafonu, zostanie on wyświetlony jak standardowa pamięć przenośna typu USB.



Zmianę trybu zapisu można wykonać programem na pamięci urządzenia :

Recording Parameter Setting

Po jego otwarciu ukarze się nam takie okno:



Aby ustawić zapis **DETEKCJI GŁOSU VOS**:

- Wystarczy dokonać zmiany w 1 tabelce na ON

Voice Activated:

On – Włącz OFF - Wyłącz

Voice Activated Sensitivity

– Czulość Detekcji Głosu

Microphone Sensitivity

– Czulość mikrofonu

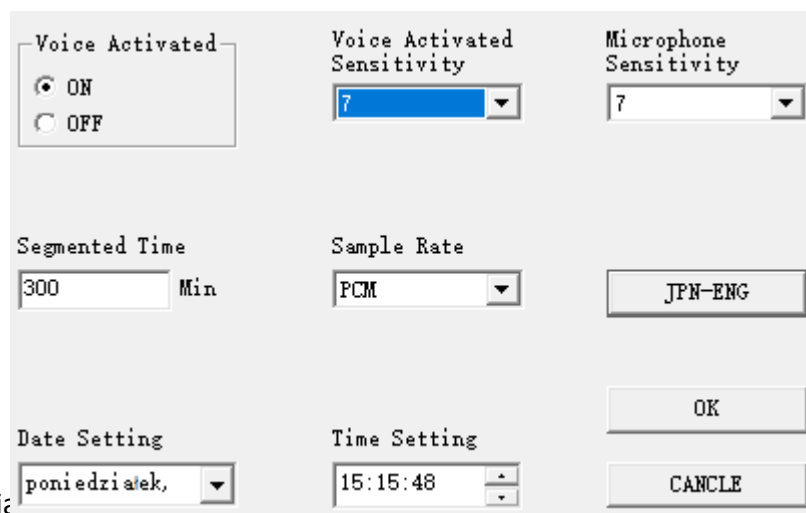
Zalecamy ustawienia np. **na 5-7**,
wybór zależny od Państwa

Segment Time – Czas dzielenia pików

Sample Rate – Jakość pliku dźwiękowego,
zalecamy 192 kbps

Oraz Date Setting – Data

Time Setting- Godzina na pliku od nagrywania



Aby zatwierdzić ustawienia należy kliknąć przycisk OK

Po zatwierdzeniu danych ponownie przycisk OK

- Aby przywrócić zapis ciągły wystarczy Wybrać opcję OFF w pierwszej tabelce

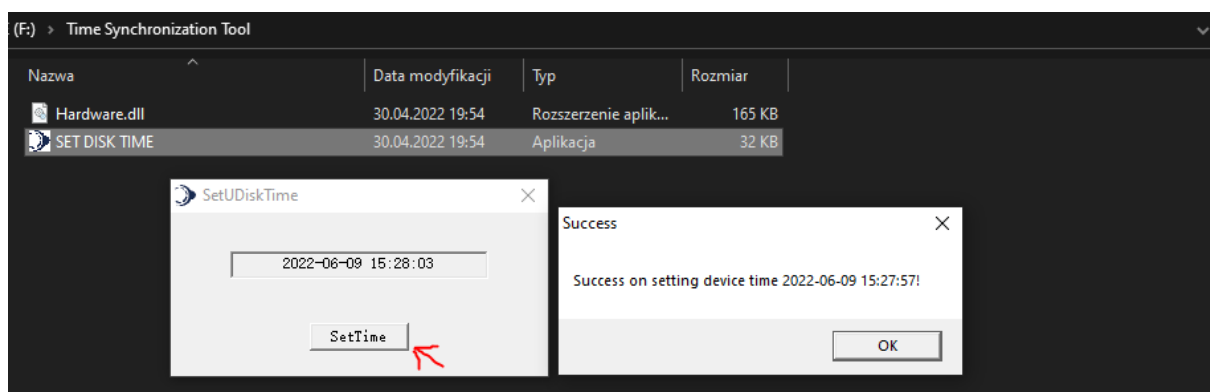
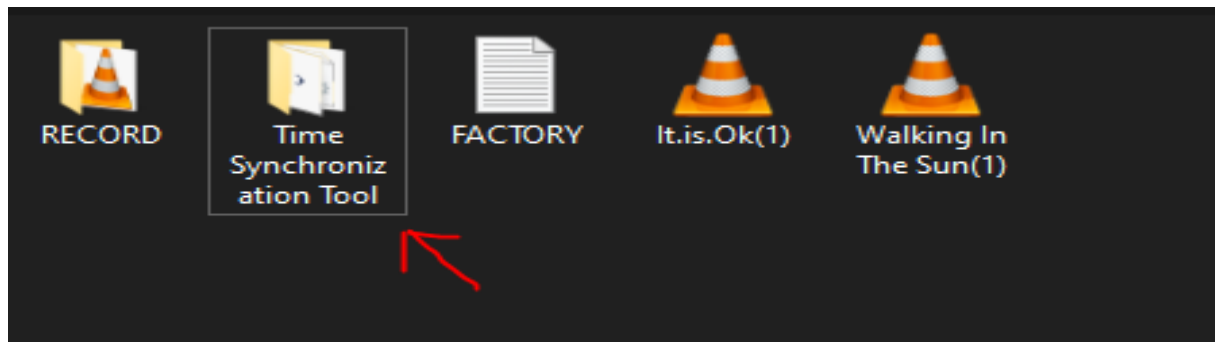
A następnie zatwierdzić przez przycisk OK

Successfully Configured



W przypadku, gdyby data się nie ustawiła na nowych nagranych plikach można zrobić to również w drugi sposób:

Ustawienie czasu- aby zaktualizować datę na nagraniu, wejdź na dysk dyktafonu a następnie wejdź w folder **TIME Synchronization Tool**, następnie uruchom program o nazwie „Set DISK Time”



Kliknij **SETTIME** i zatwierdź OK, następnie nagrane pliki będą miały prawidłową datę.

Jeżeli na dysku nie masz programu do zmiany daty i czasu, możesz wygodnie pobrać go poniżej.
Program do ustawienia czasu - [Kliknij By pobrać](#).

Zarejestrowane pliki dźwiękowe znajdować się będą w folderze **RECORD**

OTWIERANIE PLIKÓW

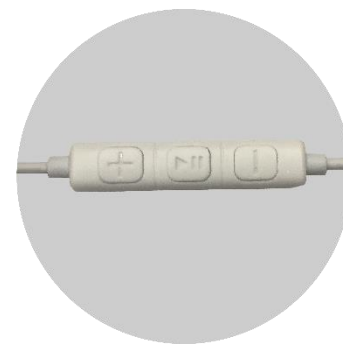
DO OTWIERANIA PLIKÓW W FORMACIE WAV ZALECAMY DARMOWY PROGRAM

VLC PLAYER LUB WINDOWS MEDIA PLAYER

PLIKI WAV NALEŻY OTWIERAĆ PROGRAMEM OBSŁUGUJĄCYM FORMAT, POLECAMY [VLC PLAYER](#)

UWAGA PROGRAM GROVE NIE OTWIERA PLIKÓW WAV.

III ODTWARZANIE NAGRAŃ WAV ORAZ MP3 POPRAZ SŁUCHAWKI:



ABY ODTWORZYĆ NAGRANIA NALEŻY PRZED WŁĄCZENIEM DYKTAFONU PODŁĄCZ SŁUCHAWKI PRZEZ WEJŚCIE SŁUCHAWKOWE.

1. Włączanie/ wyłączenie – Po podłączeniu słuchawek **przesuń suwak na pozycje ON**, po chwili zaczniesz odtwarzać się nagrany plik, jeżeli zaczniesz odtwarzać się muzyka należy kliknąć na

słuchawkach środkowy przycisk  i chwilę poczekać.

3. Głośniej/ciszej – aby pogłośnić dźwięk odtwarzanego dźwięku, naciśnij i przytrzymaj przycisk **PLUS**. Aby przyciszyć dźwięk naciśnij i przytrzymaj przycisk **MINUS**.



4. Przełączanie nagrań – aby przełączyć dane nagranie naciśnij przycisk **PLUS** (aby wybrać następnego nagranie). Naciśnij przycisk **MINUS**, aby wybrać poprzednie nagranie.



5. Kasowanie pliku - aby skasować plik przez dyktafon należy przytrzymać przycisk **PLAY** przez 3s, następnie przytrzymaj przycisk **MINUS** przez ok. 3s i kliknij **PLAY** skasuje o dany plik.

Rozwiązywanie problemów

Urządzenie po podłączeniu do zasilania nie działa

- należy upewnić się czy suwak ON/OFF został prawidłowo przesunięty

Dyktafon nie odczytuje dysku z plikami po podłączeniu do komputera :

- należy sprawdzić czy został podpięty prawidłowy przewód USB z zestawu
- naładuj urządzenie
- skontaktuj się z nami, w przypadku innych nieprzewidzianych sytuacji

Informacja dla użytkowników o pozbywaniu się urządzeń elektrycznych i elektronicznych, baterii i akumulatorów (gospodarstwo domowe).



Przedstawiony symbol umieszczony na produktach lub dołączonej do nich dokumentacji informuje, że niesprawnych urządzeń elektrycznych lub elektronicznych nie można wyrzucać razem z odpadami gospodarczymi. Prawidłowe postępowanie w razie konieczności pozbycia się urządzeń elektrycznych lub elektronicznych, utylizacji, powtórnego użycia lub odzysku podzespołów polega na przekazaniu urządzenia do wyspecjalizowanego punktu zbiórki, gdzie będzie przyjęte bezpłatnie. W niektórych krajach produkt można oddać lokalnemu dystrybutorowi podczas zakupu innego urządzenia.

Prawidłowa utylizacja urządzenia umożliwia zachowanie cennych zasobów i uniknięcie negatywnego wpływu na zdrowie i środowisko, które może być zagrożone przez nieodpowiednie postępowanie z odpadami. Szczegółowe informacje o najbliższym punkcie zbiórki można uzyskać u władz lokalnych. Nieprawidłowa utylizacja odpadów zagrożona jest karami przewidzianymi w odpowiednich przepisach lokalnych.

Użytkownicy biznesowi w krajach Unii Europejskiej

W razie konieczności pozbycia się urządzeń elektrycznych lub elektronicznych, prosimy skontaktować się z najbliższym punktem sprzedaży lub z dostawcą, którzy udzielią dodatkowych informacji.

Pozbywanie się odpadów w krajach poza Unią Europejską

Taki symbol jest ważny tylko w Unii Europejskiej.

W razie potrzeby pozbycia się niniejszego produktu prosimy skontaktować się z lokalnymi władzami lub ze sprzedawcą celem uzyskania informacji o prawidłowym sposobie postępowania.

Zalecenia bezpieczeństwa i ostrzeżenia.



1. Należy chronić urządzenie przed działaniem promieni słonecznych, wysoką temperaturą, wilgocią czy wodą. Wymienione czynniki mogą być przyczyną zmniejszenia wydajności urządzenia jak również doprowadzić do jego uszkodzenia.
2. Nie należy zdejmować obudowy urządzenia ani umieszczać w niej przedmiotów.
3. Nie należy używać siły ani przedmiotów mogących doprowadzić do uszkodzenia urządzenia.
4. Należy używać dedykowanego źródła zasilania. Stosowanie nieodpowiedniego zasilania może być przyczyną uszkodzenia sprzętu.
5. Nie należy podejmować prób samodzielnych napraw. W przypadku stwierdzenia usterki należy skontaktować się z autoryzowanym serwisem.
6. Urządzenia powinny być instalowane w miejscach zapewniających ich odpowiednią wentylację.
7. Należy unikać kontaktu z substancjami olejistymi, parą wodną czy innymi zabrudzeniami. Jeżeli produkt będzie miał kontakt z wodą należy niezwłocznie odłączyć go z prądu zachowując należyta ostrożność;
8. Szczegółowe warunki ograniczonej gwarancji, jak i okresu jej trwania, znajdują się na stronie internetowej dystrybutora.
9. Firma Nexus Sp.Z.O.O zapewnia profesjonalną pomoc techniczną związaną z oferowanymi przez siebie urządzeniami, a także serwis gwarancyjny i pogwarancyjny.
10. Wszelkie testy i naprawy powinny być wykonywane przez wykwalifikowanych personel. Producent nie ponosi odpowiedzialności za wszelkie szkody, powstałe przez nieautoryzowane przeróbki lub naprawy a takie działanie grozi utratą gwarancji.
11. Urządzenie powinno być przechowywane oraz transportowane w oryginalnym opakowaniu zapewniającym odpowiednią ochronę przed wstrząsami mechanicznymi.
12. Urządzenie zostało zaprojektowane i wyprodukowane z najwyższą starannością o bezpieczeństwo osób instalujących i użytkujących. Dla zapewnienia bezpieczeństwa pracy, należy stosować się do wszelkich wskazań zawartych w tej instrukcji, jak i instrukcjach obsługi urządzeń towarzyszących (np. komputera PC)



Deklaracja zgodności UE

Ten produkt oraz –jeśli ma to zastosowanie –dostarczane z nim akcesoria są oznaczone znakiem „CE”, co oznacza spełnianie wymagań obowiązujących zharmonizowanych norm europejskich, wymienionych w dyrektywie elektromagnetycznej.

